

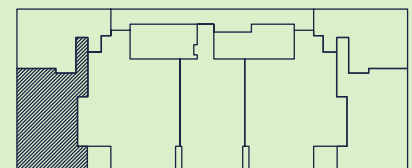
Piso11

Piso10

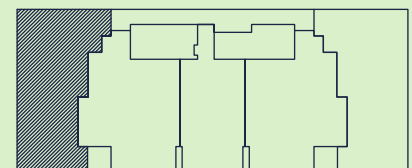
3 Dormitorios / 3 Baños

Departamento: ● 1101

	Piso10	Piso11	Piso Terraza
Superficie Útil	45,39m ²	83,05m ²	4,00m ²
Superficie Terraza Cubierta	11,96m ²	11,96m ²	12,85m ²
Superficie Logia	-	3,46m ²	-
Superficie Terraza Descubierta	-	-	53,87m ²
Superficie Terraza Ornamental	-	-	21,22m ²
Superficie Mesón Terraza	-	-	4,29m ²
Superficie Total			252,05m²



ELIODORO YÁÑEZ



ELIODORO YÁÑEZ

Las superficies son aproximadas. La superficie útil corresponde a la superficie interior medida desde el eje de los muros perimetrales interiores hasta el borde exterior de los muros perimetrales exteriores, incluyendo enchapes pero excluyendo vacíos de shafts. Así mismo los muebles y elementos decorativos que pudieran aparecer no forman parte del inmueble ofrecido. Proyecto preliminar sujeto a modificaciones.