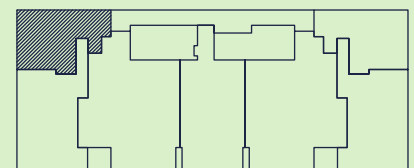




Studio / 1 Baño

Departamento: ● 1001

Superficie Útil	39,03m ²
Superficie Terraza Cubierta	0,00m ²
Superficie Logia Interior	1,93m ²
Superficie Total	40,96m²



ELIODORO YÁÑEZ

Las superficies son aproximadas. La superficie útil corresponde a la superficie interior medida desde el eje de los muros perimetrales interiores hasta el borde exterior de los muros perimetrales exteriores, incluyendo enchapes pero excluyendo vacíos de shafts. Así mismo los muebles y elementos decorativos que pudieran aparecer no forman parte del inmueble ofrecido. Proyecto preliminar sujeto a modificaciones.